

# BAREME DE MESURES

Ce barème reprend les mesures de bases de la morphologie «type» de la femme, choisie pour la conception de cette méthode d'enseignement de la coupe à plat.

Les mesures de références décrites dans ce livre sont issues de la taille 38 de ce barème.

Ce tableau exprime les tailles que l'on retrouve fréquemment chez la femme ayant une stature moyenne estimée à 1,68 cm. Elles vont de la taille 36 à la taille 48.

Ces tailles sont segmentées en trois parties principales :

- première partie, de la taille 36 à la taille 42
- deuxième partie, de la taille 44 à la taille 46
- troisième partie, la taille 48.

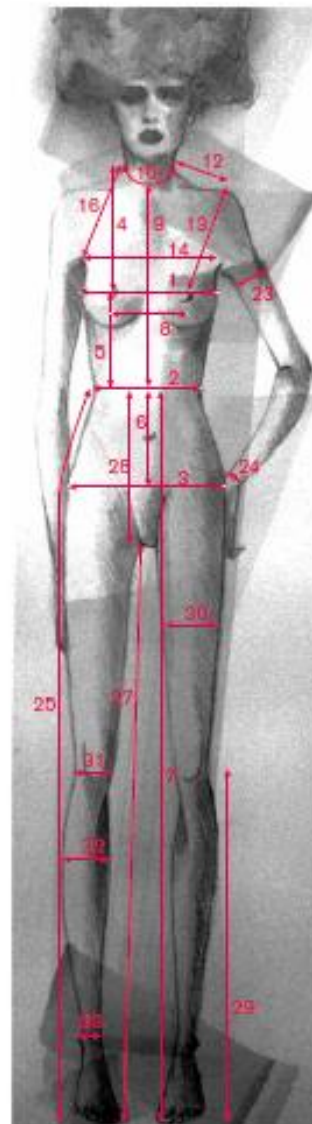
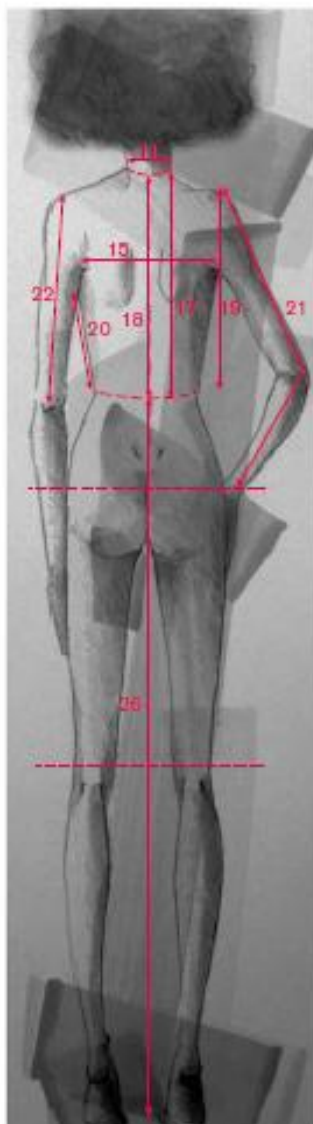
Les évolutions données à chaque taille ne sont pas les mêmes, selon le segment dans lequel on se trouve. Cela s'explique par une évolution de plus en plus importante, en augmentant dans les tailles.

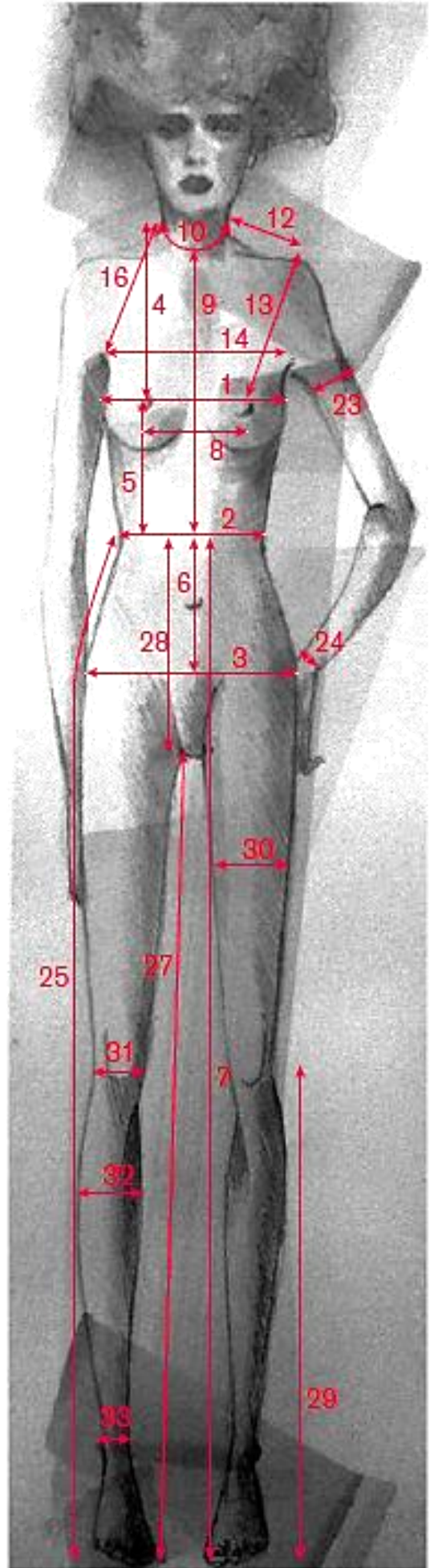
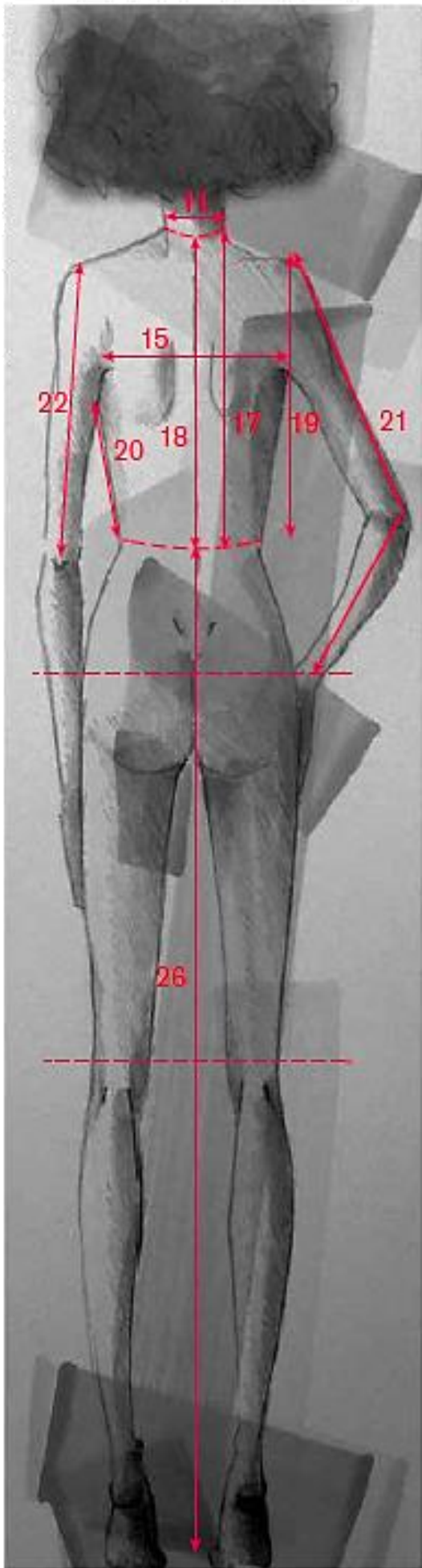
Sur la droite du tableau, ces différentes évolutions sont inscrites à titre indicatif pour chaque segment.

Chaque mesure de ce barème, exprimée en centimètres, est numérotée, puis illustrée sur les figurines jointes à ce tableau.

Il est important d'analyser parfaitement cette étape de prises de mesures, qui est le point de départ de la réalisation de vos patrons.

Prendre des mesures sur un corps humain n'est pas toujours chose aisée. Lors de la construction d'un tracé, si jamais une valeur portée semble étrange, incompréhensible, il est nécessaire de revoir la prise de mesure, pour confirmer ou infirmer ce problème.





## Barème des mesures du corps de la femme

Ce barème est donné à titre indicatif, pour une stature de 1,68 m

Désignation		T36	T38	T40	T42	T44	T46	T48	Évolutions
	Stature	168	168	168	168	168	168	168	
1	Tour de poitrine	83	87	91	95	100	105	111	+4/+5/+6
2	Tour de taille	63	67	71	75	80	85	91	+4/+5/+6
3	Tour de grandes hanches	90	94	98	102	107	112	118	+4/+5/+6
4	Hauteur sommet d'épaule - ligne de poitrine	26,3	27	27,7	28,4	29,25	30,1	40,1	+0,7/+0,85/+1
5	Hauteur point de poitrine - taille (s/s poitrine)	16,75	17	17,25	17,5	17,8	18,1	18,45	+0,25/+0,3/+0,35
6	Hauteur taille - grandes hanches (milieu devant)	19,75	20	20,25	20,5	20,8	21,1	21,45	+0,25/+0,3/+0,35
7	Hauteur taille - au sol (milieu devant)	104,5	105	105,5	106	106,6	107,2	107,9	+0,5/+0,6/+0,7
8	Écart poitrine (entre les pointes de seins)	17,5	18	18,5	19	19,6	20,2	20,9	+0,5/+0,6/+0,7
9	Longueur milieu devant (base d'encolure - taille)	35,5	36	36,5	37	37,6	38,2	38,9	+0,5/+0,6/+0,7
10	Tour de cou	32,8	34	35,2	36,4	37,9	39,4	41,2	+1,2/+1,5/+1,8
11	Largeur d'encolure	12,2	12	12,4	12,8	13,3	13,8	14,4	+0,4/+0,5/+0,6
12	Longueur épaule (du sommet à l'extrémité)	12,2	12,5	12,8	13,1	13,45	13,8	14,2	+0,3/+0,35/+0,4
13	Hauteur point de poitrine - extrémité d'épaule	23,3	24	24,7	25,4	26,25	27,1	28,1	+0,7/+0,85/+1
14	Largeur carrure devant (entre points de carrure)	31	32	33	34	35,25	36,5	38	+1/+1,25/+1,5
15	Largeur carrure dos (entre points de carrure)	34	35	36	37	38,25	39,5	41	+0,5/+0,6/+0,7
16	Hauteur sommet d'épaule - point de carrure devant	17,5	18	18,5	19	19,6	20,2	20,9	+0,5/+0,6/+0,7
17	Longueur dos (sommet d'épaule - taille)	42,5	43	43,5	44	44,6	45,2	45,9	+0,5/+0,6/+0,7
18	Longueur milieu dos (base d'encolure - taille)	41	41,5	42	42,5	43,1	43,7	44,4	+0,5/+0,6/+0,7
19	Longueur dos (extrémité d'épaule - taille)	39	39,5	40	40,5	41,1	41,7	42,4	+0,5/+0,6/+0,7
20	Longueur côté (base entournure - taille)	20,75	21	21,25	21,5	21,8	22,1	22,45	+0,25/+0,3/+0,35
21	Longueur du bras (extrémité d'épaule - poignet)	61,5	62	62,5	63	63,6	64,2	64,9	+0,5/+0,6/+0,7
22	Hauteur de coude (extrémité d'épaule - coude)	34,5	35	35,5	36	36,6	37,2	37,9	+0,5/+0,6/+0,7
23	Tour de bras (biceps)	26	27	28	29	30,25	31,5	33	+1/+1,25/+1,5
24	Tour de poignet	15,5	16	16,5	17	17,6	18,2	18,9	+0,5/+0,6/+0,7
25	Hauteur côté (taille - au sol)	105	105,5	106	106,5	107,1	107,7	108,4	+0,5/+0,6/+0,7
26	Hauteur taille - au sol (milieu dos)	103,5	104	104,5	105	105,6	106,2	106,9	+0,5/+0,6/+0,7
27	Hauteur entrejambe - au sol (devant)	81,5	81,5	81,5	81,5	81,5	81,5	81,5	0
28	Hauteur du montant (taille - montant)	23,5	24	24,5	25	25,6	26,2	26,9	+0,5/+0,6/+0,7
29	Hauteur genou - au sol	47	47	47	47	47	47	47	0
30	Tour de cuisse	50	52	54	56	58,5	61	64	+2/+2,5/+3
31	Tour de genou	33,5	35	36,5	38	39,85	41,7	43,9	+1,5/+1,85/+2,2
32	Tour de mollet	32,25	33,5	34,75	36	37,52	39,04	40,84	+1,25/+1,52/+1,8
33	Tour de cheville	21,5	22,5	23,5	24,5	25,7	26,9	28,3	+1/+1,2/+1,4

Toutes les valeurs de ce tableau sont indiquées en centimètres (cm)